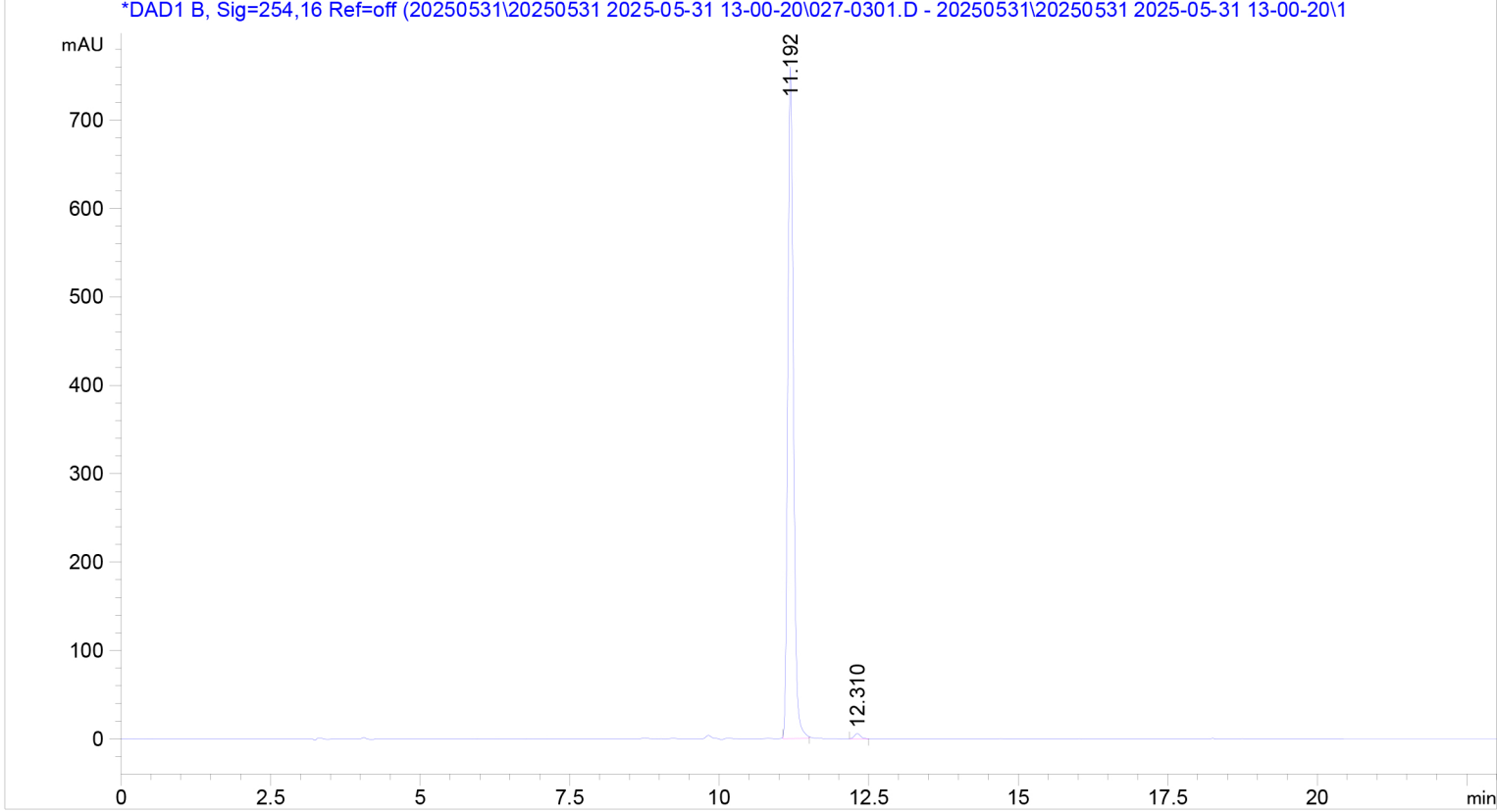


=====
操作者 : 序列行 : 3
仪器 : 仪器 1 位置 : 样品瓶 27
进样日期 : 2025-5-31 13:50:53 进样次数 : 1
进样量 : 2.000 µl
采集方法 : C:\CHEM32\1\DATA\20250531\20250531 2025-05-31 13-00-20\20250131-HHD.M
最后修改 : 2025-5-31 12:59:45
分析方法 : C:\CHEM32\1\METHODS\CG-4-9.M
最后修改 : 2025-5-31 14:17:36
(调用后修改)
=====



=====
面积百分比报告
=====

排序 : 信号
乘积因子: : 1.0000
稀释因子: : 1.0000
内标使用乘积因子和稀释因子

信号 1: DAD1 B, Sig=254,16 Ref=off
从原始数据文件调用后的信号已经被修改!

峰 #	保留时间 [min]	类型	峰宽 [min]	峰面积 [mAU*s]	峰高 [mAU]	峰面积 %
1	11.192	BB	0.1031	5024.39453	760.17609	99.2020
2	12.310	BB	0.1084	40.41890	5.86513	0.7980

总量 : 5064.81343 766.04122

=====
*** 报告结束 ***
=====